



警告

- コンピュータの電源を切り、電源プラグをコンセントから抜いてください。この操作を怠ると、感電などのケガの原因となります。
- コンピュータ内部の部品に手を触れる前に、衣服のアクセサリや宝石類は取り外しておいてください。
- 端が尖っている部品もありますので、ご注意ください。
- カバーを外す際には必ずコンピュータの金属フレーム部分に触れてアースしてください。アースを正しく行わないと、静電気による故障の原因となります。
- 手が乾いていることを確認してから作業してください。

必要な工具: ねじ回し (プラスおよびマイナス)

ヒント: 以下の手順を始める前に、ワイヤ、ケーブル、およびコネクタの位置をすべて記録しておいてください。元のデバイスあるいは新しいデバイスにあとでこれらを取り付ける必要があります。

ステップ1: コンピュータおよびすべての周辺機器の電源を切ります。電源プラグをコンセントから抜き、次に電源コードをコンピュータ後部の電源ポートから抜きます。また、コンピュータ後部に接続されている装置 (キーボード、マウス、モニターなど) をすべて取り外します。しっかりと安定した場所にコンピュータを置いてください。

ステップ2: 側面のネジを外します (写真 1.A を参照)

ステップ3: カバーを後方にスライドさせて本体から完全に外します (写真 1.B)。注: 端が尖っている場合があるのでご注意ください。

****カバーを外す際には必ずコンピュータの金属フレーム部分に触れてアースしてください。アースを正しく行わないと、静電気による故障の原因となります。**



写真 1.A



写真 1.B

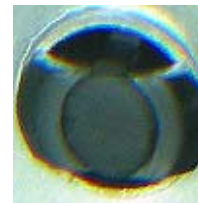


写真 1.C

ステップ4: 前面カバーを簡単に取り外すことができるように、本体の下部の隅 (写真 1.B) に、カバーと本体とを繋ぐ小さいソケットがあります。丸いソケットの内側には、黒の突起部がはめ込まれています。マイナスのねじ回しを使って、適度な強さで、突起部が中に入るまで押します (写真 1.C)。

ステップ5: 前面カバーの内側に接続されている電源コネクタやケーブルに注意をしながら、片方の手で本体上部を押さえ、もう片方の手を前面カバーの下に入れます。適度な力で前面カバーを本体の下部の方から持ち上げます (写真 2.A)。いったん前面カバーが本体下部から外れると、カバーは本体の上部下部共に取り外すことができます。接続ケーブルに気をつけながら前面カバーを本体の横に置きます (写真 2.B)。



写真 2.A



写真 2.B

ステップ 6: 側面カバーと前面カバーを取り外し、メディアリーダーとメディアリーダーの留めネジがどこにあるかを確認します(写真3)。プラスのねじ回しを使って、メディアリーダーを固定している留めネジを外します。

ステップ 7: メディアリーダーのうしろ側にある USB ケーブルがマザーボードに接続されていることを確認します(写真4)。



写真4

ステップ 8: マザーボードからメディアリーダーコネクタをまっすぐに引いて、取り外します。ドライブベイからメディアリーダーを慎重に抜き出します(写真5)。メディアリーダーに接続されている黒のケーブルを、本体の前部から抜き出します。

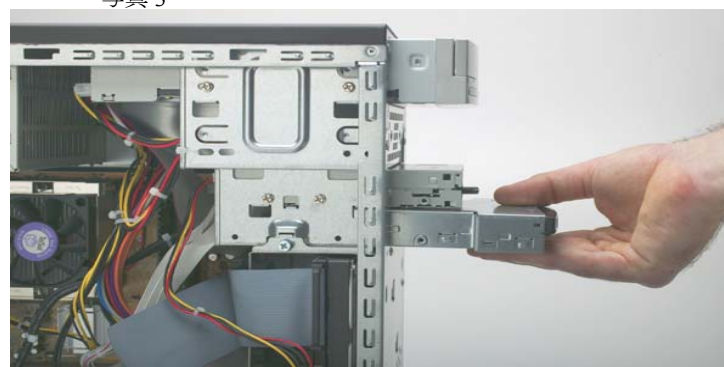


写真5

ステップ 9: メディアリーダーを取り外した後、新しいメディアリーダーを取り付けます。新しいメディアリーダーを取り付ける前に、黒のケーブルを本体のドライブベイに通しておく必要があります。ドライブベイにメディアリーダーを差し込んでから、メディアリーダー用コネクタがマザーボードに差し込める長さまでケーブルを送り出します。

ステップ 10: メディアリーダーのケーブルコネクタは、挿入孔が一箇所ふさがっており、マザーボードへの取り付け方向が決まっています(写真6)。このふさがっている挿入孔を、マザーボードコネクタのピンがない位置に合わせ、コネクタをマザーボードにゆっくと差し込みます。

ステップ 11: 新しいメディアリーダーを取り付けて、マザーボードに接続したら、上記のステップ6で外した留めネジを元のとおり固定します。前面カバーの上部と下部に均等に力を加えて、本体にはめ込みます。本体の側面カバーを元に戻しネジでしっかりと固定します。これで8-in-1メディアリーダーの交換終了です。

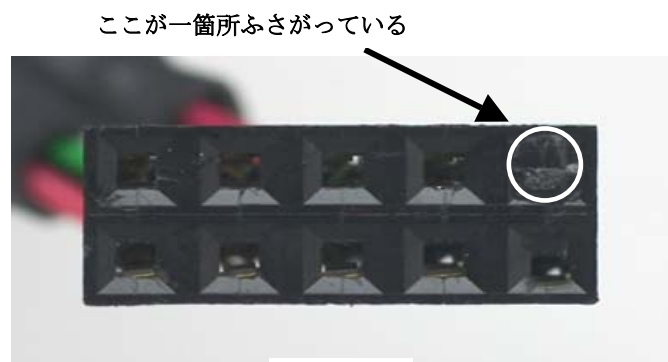


写真6

このコンポーネントのインストールにサポートが必要な場合、当社テクニカルサポート部に電話(0570-71-412)をかけ、メニューに従ってください。

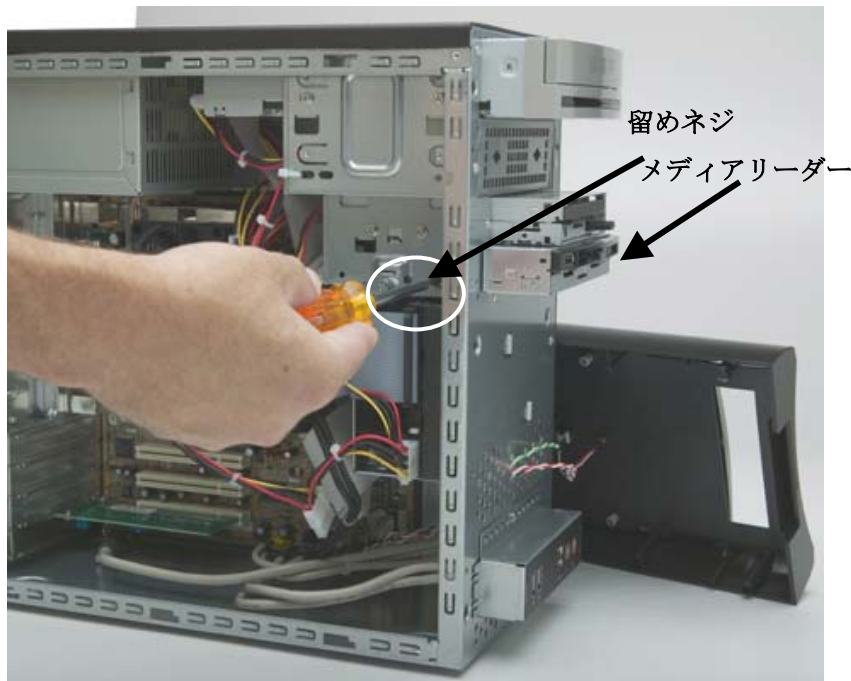


写真3